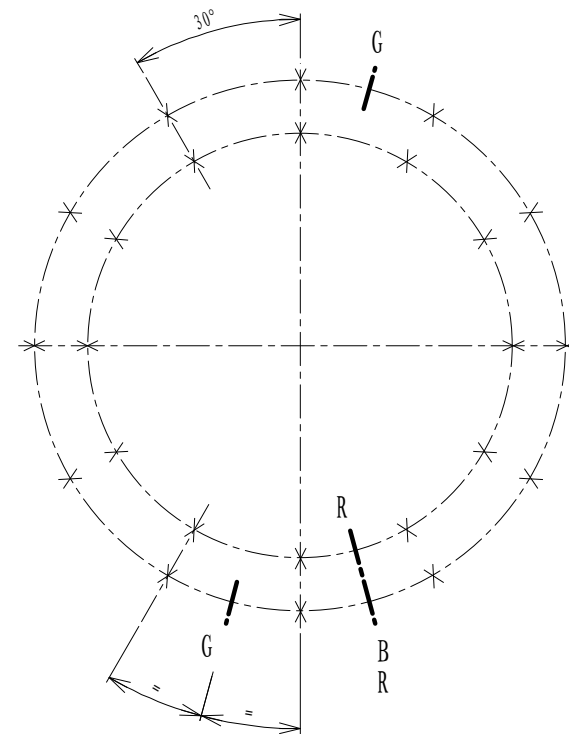
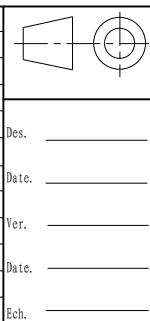


Implantation suivant A
 Implantation according to A
 Ansicht nach A



Denture - Gear - Verzahnung	
Module Module - Modul	Angle de pression Pressure angle
Diametral pitch	Pressure angle Eingriffswinkel
Nbr. de dents Nr. of teeth - Zahnezahl	Troncature - Kopfkorzung
Diamètre primitif Pitch diameter - Teilkreissdurchmesser	
Déport 2 m d Add. mod. 2 m d - Profilverchiebung 2 m d	
Cote sur dents Measurement on teeth	
Zahnmessweite bei Zähnen	
Faux rond au diamètre primitif - Run out on P.D. Rundlauffehler am Teilkreis	
Non trempée No hardened Ungehärtet	Trempée Hardened Gehärtet

Tolérances générales suivant IT-ETR-061 General tolerances according to IT-ETR-061 Allgemeine Toleranzen nach IT-ETR-061					
X	R. E. Q. R. A. R.	12	Trous de fixation Mounting holes Befestigungsborengen	φ 18	equiv. equiv. gl. Abst.
	R. I. I. R.	12	Trous de fixation Mounting holes Befestigungsborengen	φ 18	equiv. equiv. gl. Abst.
	R. E. Q. R. A. R.	2	Trous de graisseurs Grease holes Schmierborengen	M 10 x 1.00	equiv. equiv. gl. Abst.
	R. I. I. R.		Trous de graisseurs Grease holes Schmierborengen		equiv. equiv. gl. Abst.
B R	Position approximative du bouchon et du raccord de trempé Filler plug and hardening connection of raceway ca Stopfen - und heerteschlupf - position				



Masse estimée Gewicht ca Estimated weight	16	kg lbs
Des.		
Date.		
Ver.		
Date.		
Ech.		

N°	08-0220-05
Indice	A
Luoyang Jiecheng Bearing Technology Co., Ltd	
Add: D1805, No.3 Lianmeng road, Luoyang, Henan, China. Postal: 471003	
Phone: +86-379-68611678	
Fa x : +86-379-68611679	
E-mail: sales@jcb-bearing.com	